



Co-funded by the Intelligent Energy Europe
Programme of the European Union

*Il risparmio energetico e l'utilizzo dei sottoprodotti agricoli per la
produzione di biomassa nelle cooperative Agricole ed Agroalimentari*
I progetti TESLA e SUCELLOG e le opportunità di finanziamento per le cooperative



sucellog

13 Novembre 2015 – Fasano (BR)

P
R
E
S
E
N
T
A
Z
I
O
N
E

W
O
R
K
S
H
O
P



Co-funded by the Intelligent Energy Europe
Programme of the European Union



128 PAESI TARGET

PAESI TARGET

Belgio
Francia
Germania
Italia
Lussemburgo
Paesi Bassi
Danimarca
Irlanda
Regno Unito
Grecia
Portogallo
Spagna
Austria
Finlandia
Svezia
Cipro
Estonia
Lettonia
Lituania Lituania
Malta
Polonia
Rep. Ceca
Slovacchia
Slovenia
Ungheria
Bulgaria
Romania
Croazia

NAZIONI PARTECIPANTI:
-SPAGNA
SPANISH COOPERATIVES
www.agro-alimentarias.coop



-ITALIA
D.R.E.A.M. ITALIA
www.dream-italia.it



-AUSTRIA
Lk Stmk



-FRANCIA
SCDF
RAGT Energie



-GERMANIA
WIP



Co-funded by the Intelligent Energy Europe
Programme of the European Union



I 28 PAESI TARGET

LE NAZIONI PARTECIPANTI



REGIONI INTERESSATE

-SPAGNA

Aragón
Castilla y León
Extremadura
Galicia
Valencia

-ITALIA

Emilia Romagna
Marche
Puglia
Sardegna
Toscana

-AUSTRIA

Carinthia
Lower Austria
Stelermark
Upper Austria

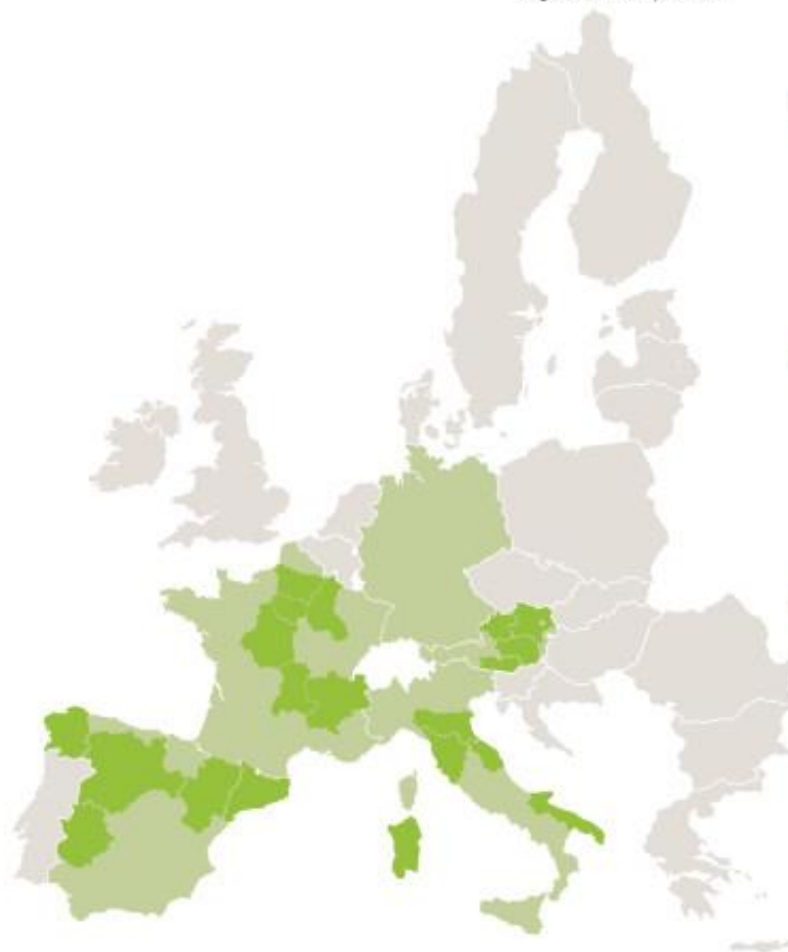
-FRANCIA

Auverge
Centre
Champagne Ardenne
Picardie
Rhone-Alpes

-GERMANIA



Co-funded by the Intelligent Energy Europe
Programme of the European Union



I 28 PAESI TARGET

LE NAZIONI PARTECIPANTI

LE REGIONI INTERESSATE

PROGETTO SUCELLOG

L'obiettivo principale del progetto SUCELLOG è diffondere la partecipazione del settore agrario nella fornitura dei biocombustibili solidi in Europa. L'azione di SUCELLOG si concentra in un concetto di logistica quasi inutilizzato: la realizzazione di centri logistici nel settore agro-industriale come complemento alla loro normale attività, evidenziando la grande sinergia esistente tra l'agro-economia e la bio-economia. Il progetto SUCELLOG sosterrà la creazione di centri logistici agro-industriali coprendo la mancanza di conoscenza (attraverso i partner, l'esperienza e il progetto presente) che le industrie agricole affrontano quando si apprestano ad iniziare questa nuova attività. Questa azione sarà la base per costruire delle competenze specifiche nelle associazioni agricole regionali e nazionali.



Co-funded by the Intelligent Energy Europe
Programme of the European Union

SUCELLOG

BIOMASSE

AGROINDUSTRIE



ESEMPI DI TIPOLOGIE DI BIOMASSE

VINACCE ESAUSTE

RASPI

VINACCIOLI

BORLANDE DI
DISTILLAZIONE

SANSA

NOCCIOLINO

PANELLI OLEOSI

LOLLA DI RISO

CRUSCA

PAGLIE

TUTOLI (MAIS)

POTATURE

GUSCI

NOCCIOLI

BUCCE

STOCCHI E FUSTI
(TABACCO, MAIS,...)

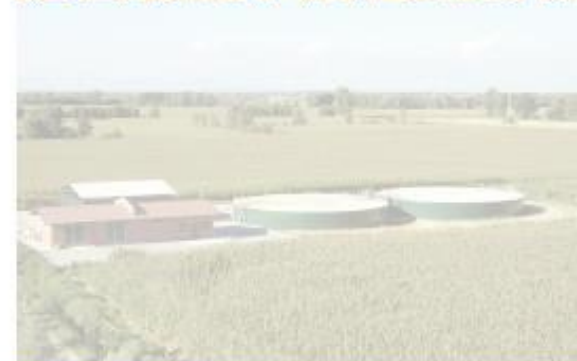
SUCELLOG

BIOMASSE

AGROINDUSTRIE



Co-funded by the Intelligent Energy Europe
Programme of the European Union



ESEMPI DI
TIPOLOGIE DI
AGROINDUSTRIE

FRANTOI

CANTINE

AZIENDE PRODUZIONE
RISO

DISTILLERIE

MULINI

FORAGGIERE

AZIENDE DI
ESSICCAZIONE CEREALI

AZIENDE PRODUTTRICI
DI TABACCO



Co-funded by the Intelligent Energy Europe
Programme of the European Union

SUCELLOG

BIOMASSE

AGROINDUSTRIE





Co-funded by the Intelligent Energy Europe
Programme of the European Union

AGROINDUSTRIE

+

BIOMASSE

=

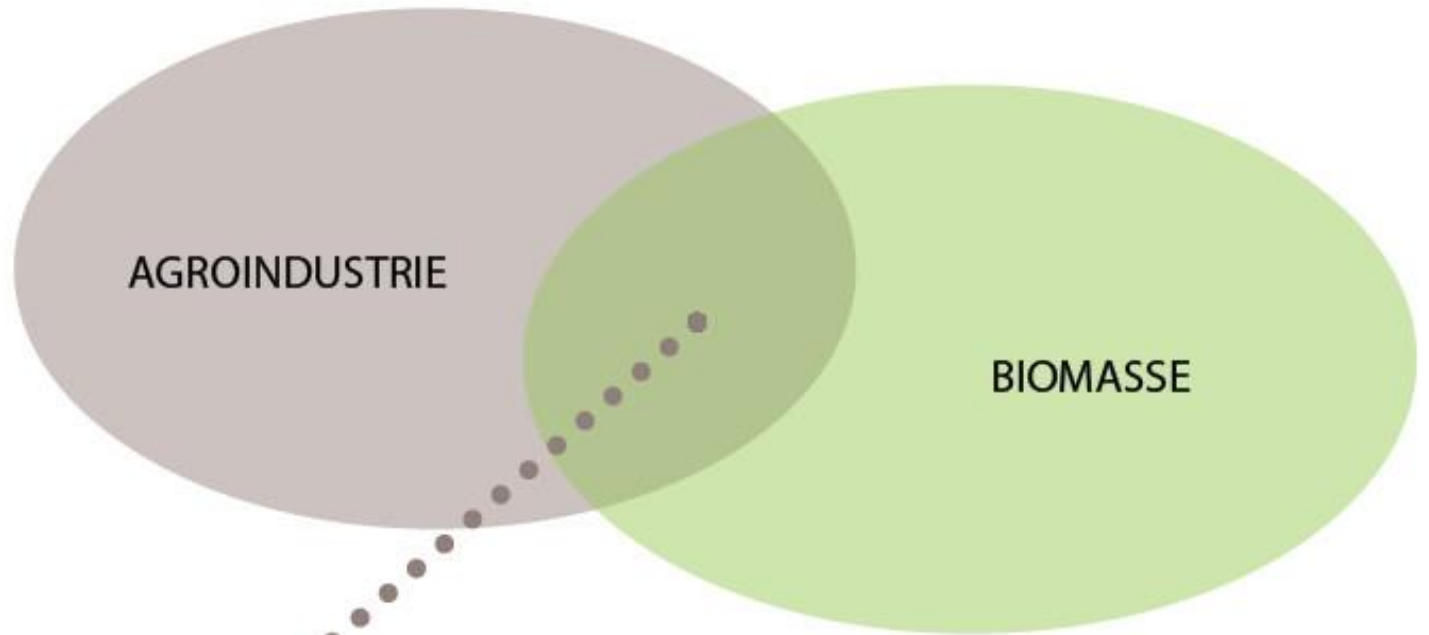
FUNZIONI

RECUPERO

RISPARMIO

OTTIMIZZAZIONE

INCREMENTO



AGROINDUSTRIE

BIOMASSE

NUOVE FUNZIONI PER LE AGROINDUSTRIE

DIMINUIZIONE TEMPI MORTI DI PRODUZIONE

UTILIZZO MACCHINARI GIÀ ESISTENTI

ATTIVARE
LA CREAZIONE DI CENTRI
LOGISTICI DI BIOMASSE
DERIVANTI DALLE
AGROINDUSTRIE

RECUPERO PRODOTTI DI SCARTO

INCREMENTO UTILI AZIENDA

SUCELLOG

PER LE AZIENDE



Co-funded by the Intelligent Energy Europe
Programme of the European Union

SUCELLOG Project

Triggering the creation of biomass
logistic centres
by the agro-industry

=

SUPPORTO
TECNICO

- valutazione delle condizioni al contorno
(prodotti, scarti, mercato, tecnologie)
- studio modello di business
- monitoraggio durante il primo anno

A CARICO DI
SUCELLOG
PROJECT



Co-funded by the Intelligent Energy Europe
Programme of the European Union

SUCELLOG Project

Triggering the creation of biomass
logistic centres
by the agro-industry

=

80 DIAGNOSI
DI START-UP

- fornire capacità necessarie alle aziende
- indagine stato attuale delle aziende
- 40 aziende saranno selezionate per ricevere un servizio di auditing

SUCELLOG
PER LE
ASSOCIAZIONI



Co-funded by the Intelligent Energy Europe
Programme of the European Union

SUCELLOG
Project

Triggering the creation of biomass
logistic centres
by the agro-Industry

=

FORMAZIONE
GRUPPI
QUALIFICATI

- 15 a livello regionale
- 4 a livello nazionale



SUCELLOG Project

Triggering the creation of biomass
logistic centres
by the agro-industry

= FORMAZIONE RIVOLTA
ALLE ASSOCIAZIONI
AGRARIE NAZIONALI

- in 3 paesi non partecipanti al progetto
- supportare il processo decisionale di imprenditori
- formazione e supporto per i gruppi di lavoro

SUCELLOG

DIVULGAZIONE



Co-funded by the Intelligent Energy Europe
Programme of the European Union

SUCELLOG Project

Triggering the creation of biomass
logistic centres
by the agro-industry

=

88 WORKSHOP
ED EVENTI DI
DIVULGAZIONE NEI
PAESI INTERESSATI

- aumentare consapevolezza degli imprenditori interessati
- valutare possibili sinergie con altri settori legati alle biomasse
- workshop finale
 - mostrare risultati ottenuti
 - illustrare nuove proposte
 - facilitare sviluppo centri logistici





Co-funded by the Intelligent Energy Europe
Programme of the European Union

SUCELLOG Project

Triggering the creation of biomass
logistic centres
by the agro-industry

=

ELABORAZIONE DI
3 MANUALI E
2 LINEE GUIDA



diffusione delle conoscenze acquisite



3 manuali, 3 profili

- imprenditori non consapevoli delle loro capacità di utilizzo delle biomasse
- imprenditori già interessati che necessitano di più informazioni
- imprenditori pronti ad investire nel settore



LOCALIZZAZIONE DI
CANTINE E FRANTOI
IN PUGLIA



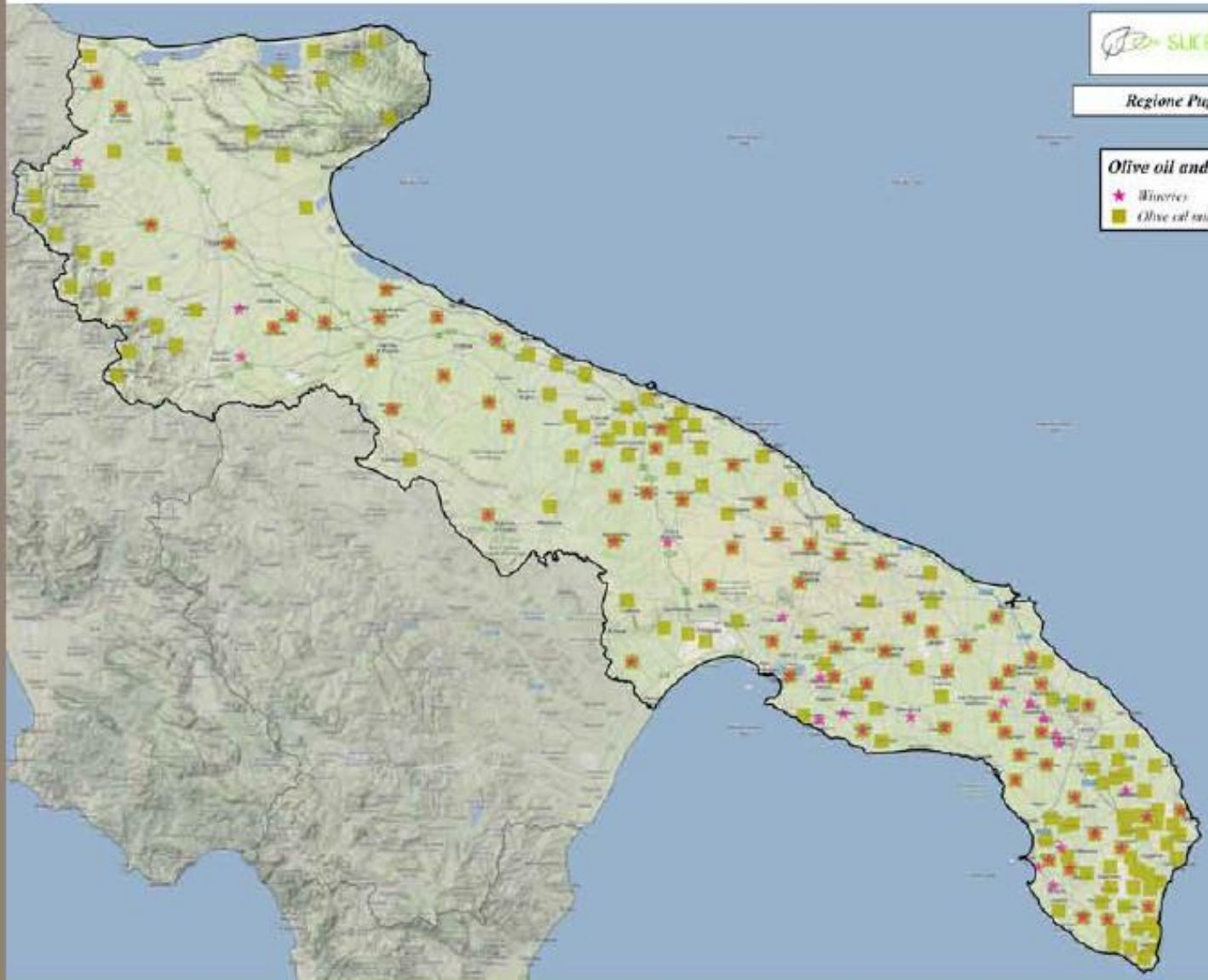
Co-funded by the Intelligent Energy Europe
Programme of the European Union



Regione Puglia

Olive oil and Wine

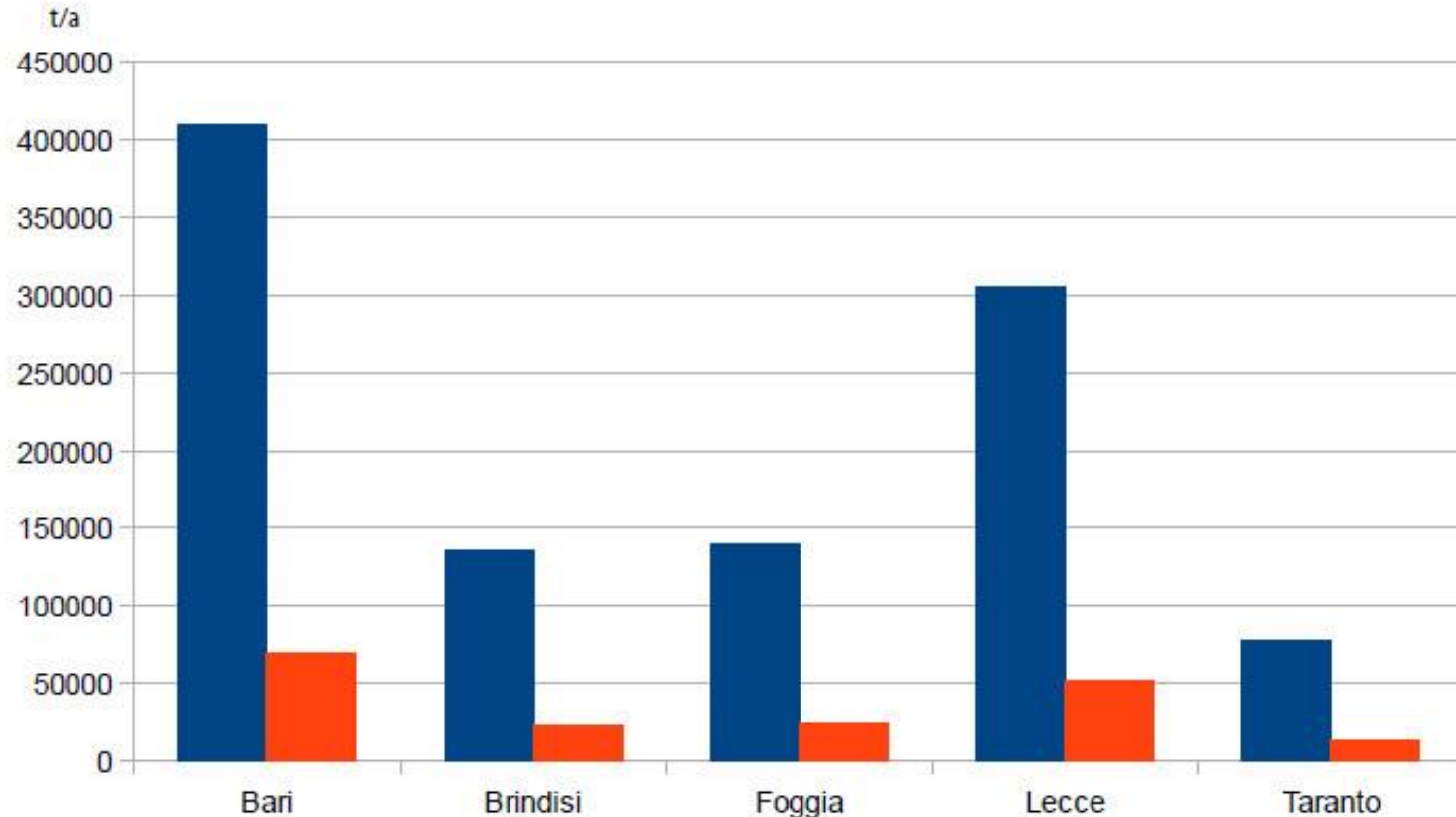
- ★ Wineries
- Olive oil mills





Co-funded by the Intelligent Energy Europe
Programme of the European Union


PRODUZIONE DI OLIVE E OLIO IN PUGLIA PER PROVINCIA (tonnellate/anno)



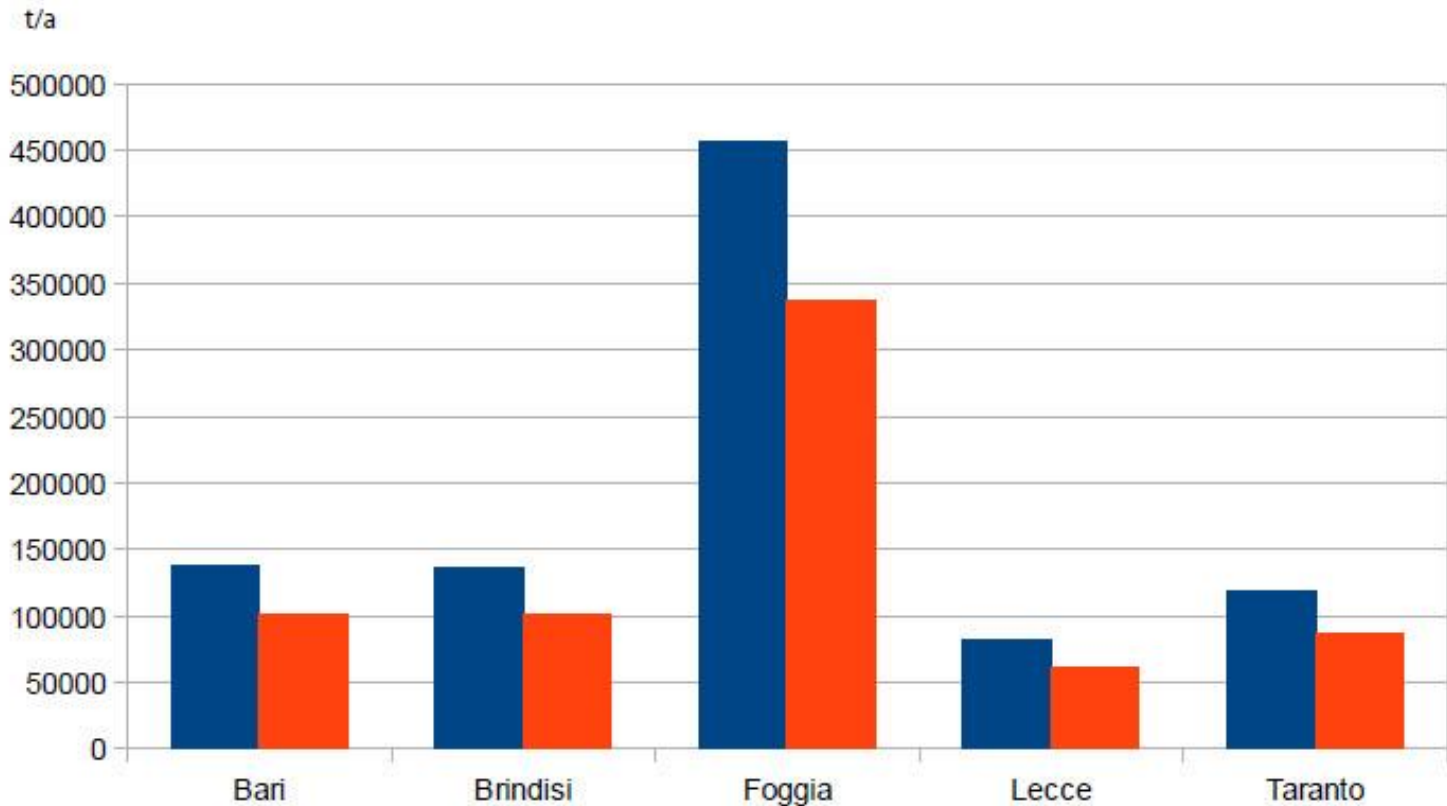


Co-funded by the Intelligent Energy Europe
Programme of the European Union

PRODUZIONE DI UVA E VINO IN PUGLIA PER PROVINCIA (tonnellate/anno)

 Materiale grezzo

 Prodotto lavorato



LOCALIZZAZIONE DI
ALTRE TIPOLOGIE DI
AGROINDUSTRIE
IN PUGLIA



Co-funded by the Intelligent Energy Europe
Programme of the European Union



Regione Puglia

- Soggetti Industriali**
- Ceramiche
 - Fonderie
 - Cantieri navali
 - Beni
 - Super
 - Siderurgia
 - Olii Essenziali

LOCALIZZAZIONE DEI
RESIDUI AGRICOLI



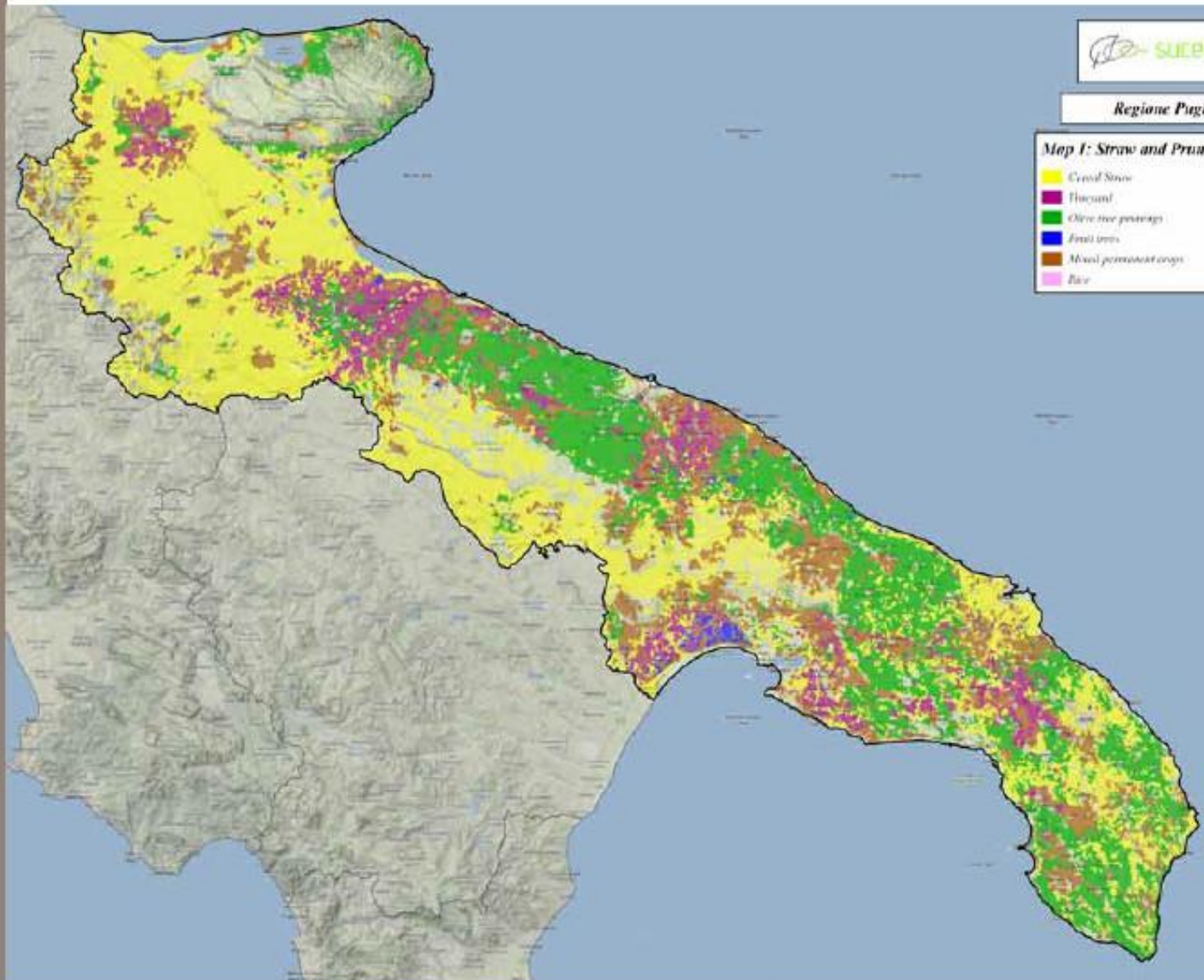
Co-funded by the Intelligent Energy Europe
Programme of the European Union



Regione Puglia

Map 1: Straw and Pruning residues

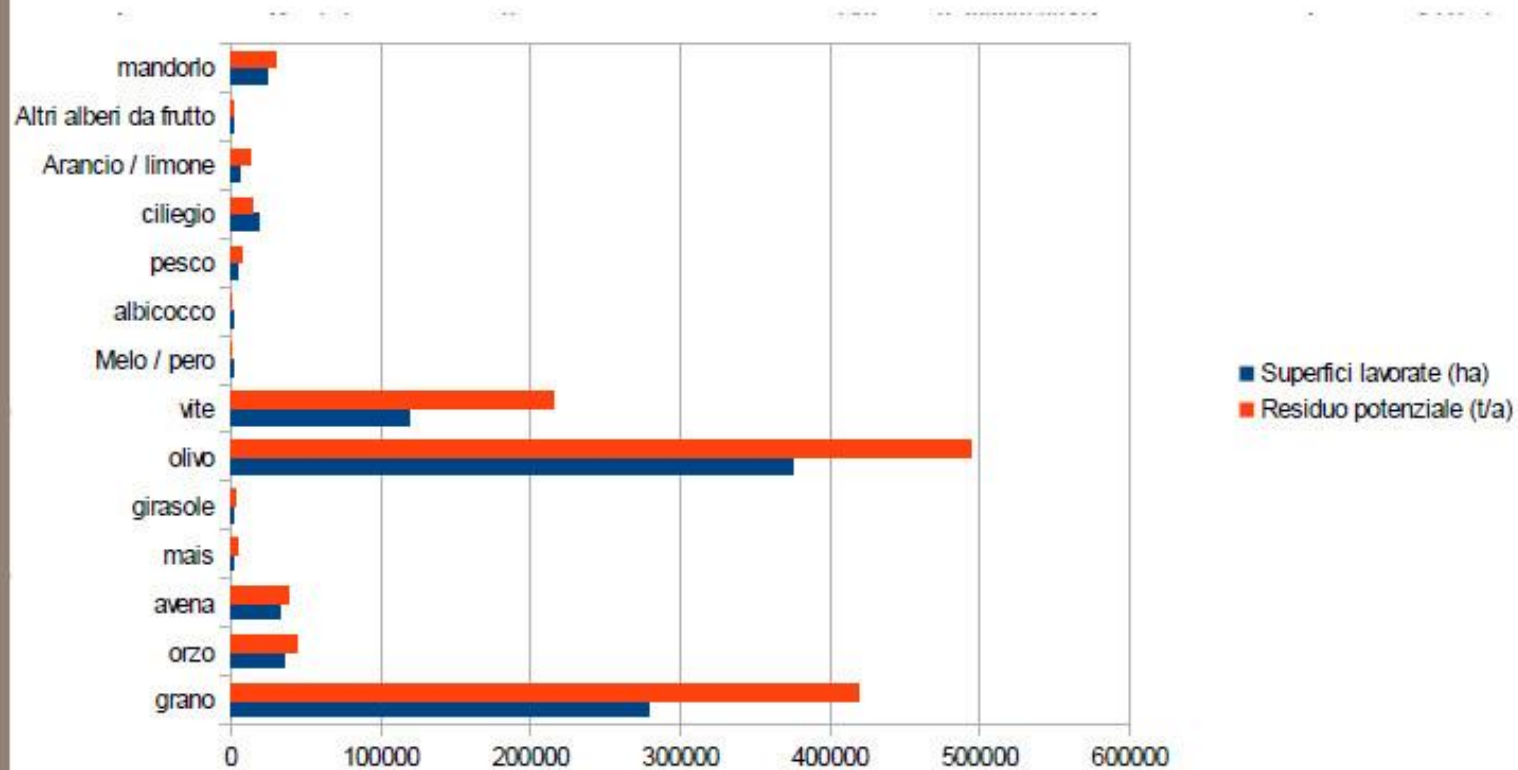
- Cereal Straw
- Fucoid
- Olive tree prunings
- Forest trees
- Mixed permanent crops
- Rice





Co-funded by the Intelligent Energy Europe
Programme of the European Union

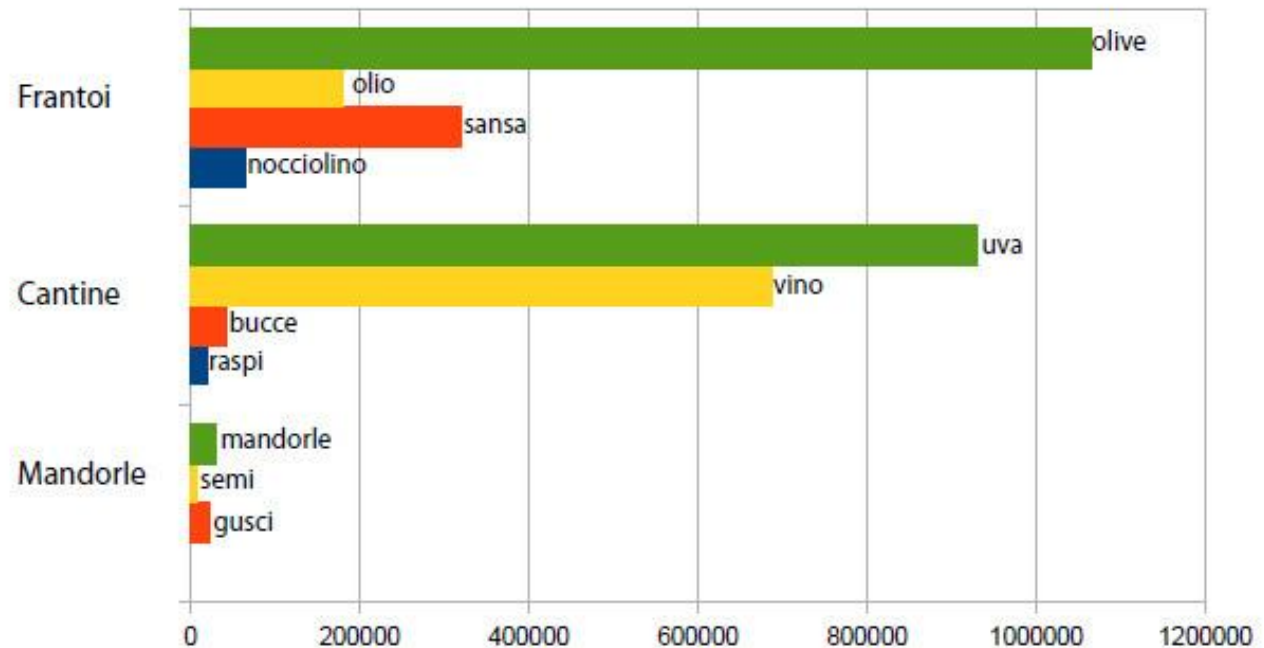
SUPERFICI IN PRODUZIONE E RESIDUI AGRICOLI PRODOTTI





Co-funded by the Intelligent Energy Europe
Programme of the European Union

MATERIA PRIMA, PRODOTTO E RESIDUI DI LAVORAZIONE DELLE AGROINDUSTRIE DELLA PUGLIA t/anno



t/a

Il concetto del Sucellog

INDUSTRIE AGRICOLE come CENTRI LOGISTICI DI PRODUZIONE STAGIONALE DI BIOMASSA AGRICOLA

Operazioni classiche
(Nov-Feb)



Operazioni come
Centro logistico di
produzione di
biomassa agricola
(Mar-Ott)



Residui agricoli



Biocombustibili
solidi



Punto vendita
biocombustibili
solidi



Autoconsumo



Ridotti
investimenti!



CHE COS'E' UN CENTRO LOGISTICO DI PRODUZIONE DI BIOMASSA AGRICOLA?

Residui
agricoli



Centro
logistico

Condizionamento
e stoccaggio

Biocombustibili
solidi



Punto vendita

Autoconsumo



QUALI TIPI DI INDUSTRIE AGRICOLE POSSONO DIVENTARE CENTRI LOGISTICI DI PRODUZIONE DI BIOMASSE AGRICOLE?

Tutte...ma...

se l'industria agricola ha un essiccatore o
essiccatore+pellettizzatore...

L'INVESTIMENTO E' MINORE !



COSA STIAMO CERCANDO:

INDUSTRIE AGRICOLE DESIDEROSE DI DIVENTARE CENTRI LOGISTICI DI
PRODUZIONE DI BIOMASSE AGRICOLE

IL PROGETTO SUCELLOG VI SUPPORTERA' GRATUITAMENTE

- Ricerca della materia prima migliore e più economica
- Valutazione del mercato
- Consulenza nell'adattamento delle attrezzature esistenti all'utilizzo delle nuove materie prime
- Realizzazione di uno studio di fattibilità per individuare le migliori opzioni di commercializzazione
- Elaborazione di un Business model fatto su misura per la vostra linea di produzione
- Supporto nella implementazione delle attrezzature e dei processi produttivi
- Formazione dello staff sulla qualità del biocombustibile
- Accompagnamento durante il primo anno di produzione

SIETE INTERESSATI?



SE AL MOMENTO NON POTETE AFFRONTARE INVESTIMENTI MA SIETE INTERESSATI A UNA VALUTAZIONE DELLA VOSTRA AZIENDA

IL PROGETTO SUCELLOG VI SUPPORTERA' GRATUITAMENTE

Gennaio. 2016 – Luglio 2016

- Ricerca della materia prima migliore e più economica
- Valutazione del mercato
- Consulenza nell'adattamento delle attrezzature esistenti all'utilizzo delle nuove materie prime
- Realizzazione di uno studio di fattibilità per individuare le migliori opzioni di commercializzazione
- Elaborazione di un Business model fatto su misura per la vostra linea di produzione
- Supporto nella implementazione delle attrezzature e dei processi produttivi
- Formazione dello staff sulla qualità del biocombustibile
- Accompagnamento durante il primo anno di produzione

Non sarà sostenuto nessun investimento

SIETE INTERESSATI?



**SE SIETE AGRICOLTORI O INDUSTRIE AGRICOLE SENZA
NESSUNA ATTREZZATURA MA PRODUCETE RESIDUI AGRICOLI**

SIETE QUELLO CHE FA PER NOI!

**CONSIDERATE I VOSTRI RESIDUI AGRICOLI
COME POSSIBILI MATERIE PRIME PER IL
NUOVO CENTRO LOGISTICO DI
PRODUZIONE DI BIOMASSE**

**AVRETE LA POSSIBILITA' DI VENDERE I VOSTRI RESIDUI
AGRICOLI!**

SIETE INTERESSATI?



SE SIETE CONSUMATORI DI BIOCOMBUSTIBILI SOLIDI

POTRETE ESSERE CONSUMATORI PER IL
NUOVO CENTRO LOGISTICO DI BIOMASSE
VEGETALI

POTRETE DIVERSIFICARE IL VOSTRO
APPROVVIGIONAMENTO DI BIOCOMBUSTIBILI SOLIDI!
POTRETE INOLTRE SPENDERE MENO PER
APPROVVIGIONARVI!

SIETE INTERESSATI?



SUCELLOG

CONTATTI



Co-funded by the Intelligent Energy Europe
Programme of the European Union

Grazie per l'attenzione !!

Per ricevere supporto **gratuito** dal progetto SUCELLOG, contatta:

Enrico Pietrantonio

mail. pietrantonio@dream-italia.net

mobile. +39 349 29 03 662



Chiara Chiostrini

mail. chiostrini@dream-italia.net

mobile. +39 333 2350466

