

Filière bois énergie : où en es t-on ?

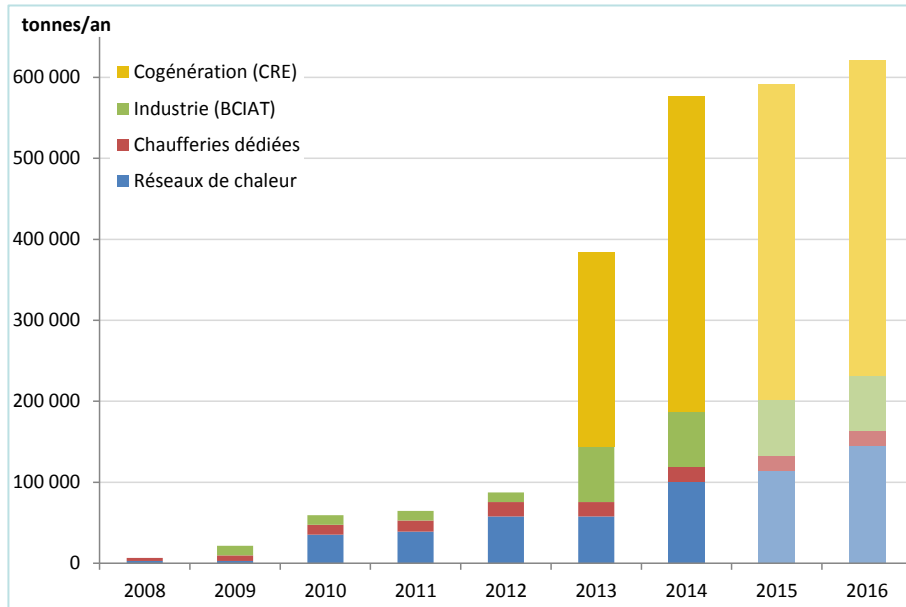


Etat des lieux

- Le bois énergie est le 1^{er} débouché de la filière bois (yc chauffage domestique)
- Près de 1 Mt/an consommées (hors CD) : 30n de RC, 10n d'installations industrielles et une multitude de chaufferies dédiées
- 428 000 ha de forêts, 95 % de feuillus, 75% de forêts privées
- Une région en tension sur la ressource



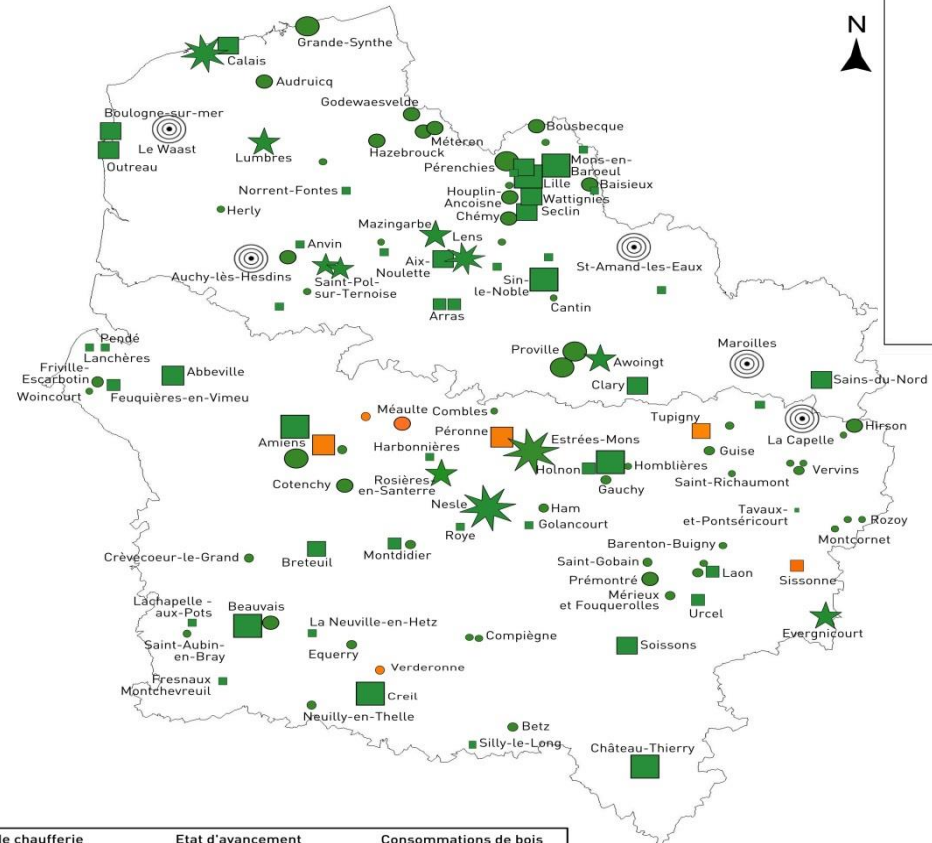
Etat des lieux Filière bois-énergie en Picardie



Août 2015

Mission soutenue

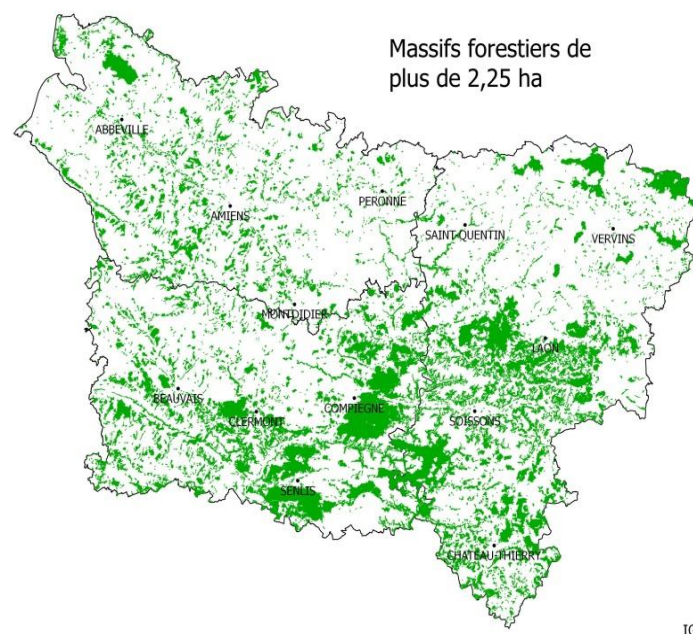
Carte des chaufferies collectives et industrielles en région Hauts-de-France
 Septembre 2016



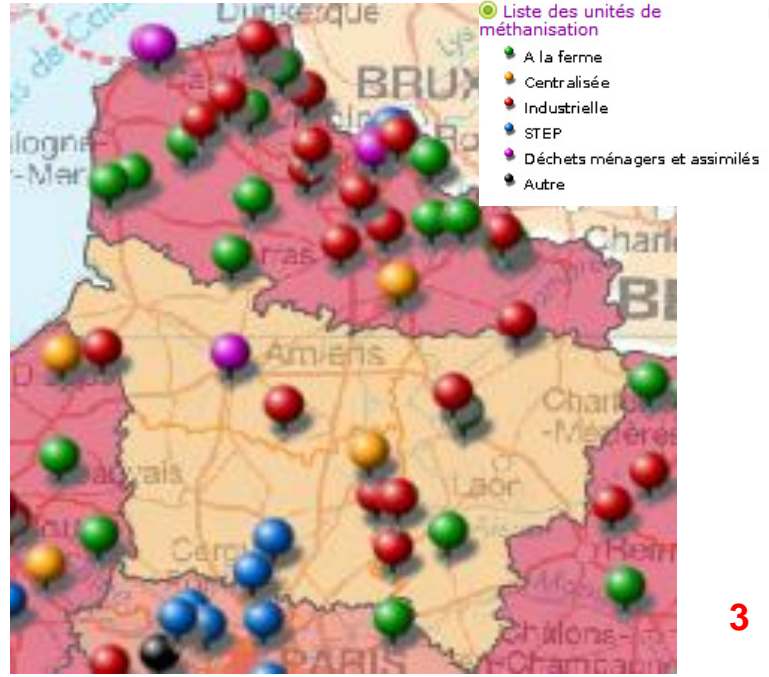
50 km

Type de chaufferie	Etat d'avancement	Consommations de bois
Réseau de chaleur	En fonctionnement	Moins de 100 t/an
Chaufferie dédiée (Secteurs collectif et privé)	En cours de réalisation	100 à 1000 t/an
Chaufferie industrielle		1000 à 10 000 t/an
Territoire d'animation centré autour du bois énergie bocager		10 000 à 100 000 t/an
		Plus de 100 000 t/an

Massifs forestiers de plus de 2,25 ha



IGN, BD Forêt v1, 1999



- Liste des unités de méthanisation
- A la ferme
 - Centralisée
 - Industrielle
 - STEP
 - Déchets ménagers et assimilés
 - Autre

« Quelle ressource disponible à l'horizon 2030 »

Étude prospective (ex Picardie) menée en 2014-2015 avec le CRPF NPCP, l'IGN et CEDEN

- La ressource supplémentaire existe, mais sur des peuplements ciblés (peuplements pauvres, dépérissants, travaux de cloisonnements...)
- Les besoins logistiques sont à développer (accès – aires de dépôts, équipements matériels, plateformes ...)
- La nécessaire prise en compte des autres débouchés (BO-BI)
- L'exploitation sylvicole doit se faire en lien avec des actions de reboisement, de renouvellement et d'adaptation des peuplements et de préservation de la biodiversité...

- Une culture de la « gestion forestière » peu développée en forêt privée
- Un patrimoine sans vocation « économique » : propriétaire → sylviculteur
- Une forêt privée mal et sous exploitée, qui « sur-capitalise » et perturbe sa fonction de « puits de carbone »
- Une filière « amont » en souffrance et en manque de débouchés : près de 90% des bois partent à l'export et reviennent sous forme de produits finis

Une animation au plus près des territoires

- Nord Picardie Bois, à l'échelle de la région « Hauts de France »
- Les PNRs (Cap et Marais d'Opale, Scarpe Escaut, Avesnois)
- La maison du bois (Ouest du Pas de Calais), l'AAAT en Thiérache...

Quelle mutualisation des moyens du fait de la fusion des régions ?

Un dispositif financier qui dure...

- Le fonds chaleur : BCIAT et FC régionalisé
- Les fonds régionaux (FRAMEE, FREME → FRATRI)
- Les fonds européens (FEDER, FEADER)

Région
Hauts-de-France
Nord Pas de Calais - Picardie

Une filière structurée qui devient une réalité économique et énergétique

L'AMI « Dynamic Bois » : une continuité de l'étude prospective.

- Financé dans le cadre du fonds chaleur avec le soutien du MEDDE et du MAAF
- Pour dynamiser la mobilisation de la ressource forestière (privée), pour des usages multiples
- Pour contribuer à créer du lien entre les différents acteurs de la filières bois
- Repose sur 3 types d'actions : animation, investissement et reboisement, sur 3 ans
- Un AMI qui répond à des enjeux multiples et qui impose une approche intégrée, mais transversale

En Picardie : 4 lauréats sur 2015-2016

- **Couvre les 5 départements de la Région « Hauts de France »**
 - **25 200 propriétaires forestiers mobilisés (1/4)**
 - **45 000 ha de forêt privée concernés (17%)**
 - **115 000 m³ de BO-BI supplémentaires**
 - **170 000 t de bois énergie supplémentaires**

Quelques éléments de conclusion-perspective

- Un potentiel de projets encore important : zone « rurales », densification-extension des RC existants, optimisation de la conduite des chaufferies
- Implication de nouveaux acteurs (syndicats d'énergie) y compris pour la maîtrise d'ouvrage
- Nécessité de créer des synergies entre les différents acteurs de la filière bois et faire converger les intérêts
 - Diversifier les ressources « biomasse » mobilisées
- Elaboration de (nombreux) documents d'orientation et de planification : SRB, PRFB, master plan, contrat de filière....

Merci de votre attention